

Pas de liens d'intérêts à déclarer
avec l'industrie pharmaceutique

L'aménagement des territoires

-

Un levier pour renforcer la prévention des cancers

Dre Alice Desbiolles
Département Prévention
Pôle Santé Publique et Soins
Institut National du Cancer

Plan

I - Contexte et enjeux : le cancer en France

II – L'aménagement des territoires et prévention des cancers :
facteurs de risque, facteurs de protection

I. Contexte et enjeux : le cancer en France

Le rôle de l'INCa

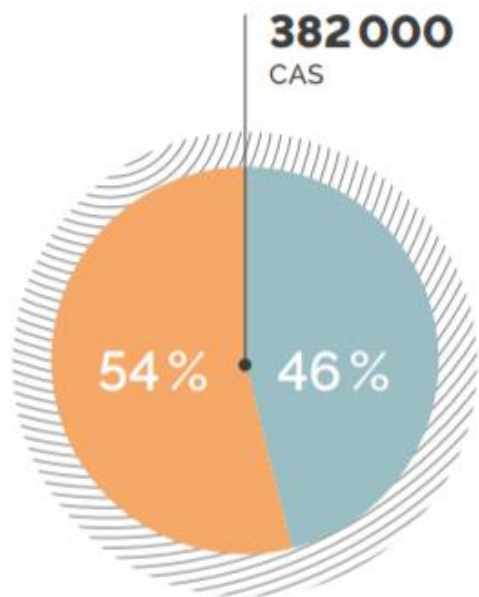
Agence d'expertise sanitaire et scientifique en cancérologie de l'État chargée de coordonner les actions de lutte contre le cancer.

- Coordonner la lutte contre le cancer
- Initier et soutenir l'innovation
- Concourir à la structuration d'organisations
- Produire des expertises
- Produire, analyser et évaluer des données
- Favoriser l'appropriation des connaissances et des bonnes pratiques

Les chiffres clés

- Plus de 200 pathologies différentes
- Des origines multifactorielles, parfois encore mal comprises.
- Le cancer est la première cause de mortalité chez l'homme et la deuxième chez la femme. En France, 3,8 millions de personnes ont actuellement un cancer.
- Une épidémie dynamique : entre 1990 et 2018, le nombre de nouveaux cas de cancers a augmenté de 65% chez l'homme et 93% chez la femme (mais moins de mortalité)

NOUVEAUX CAS DE CANCER EN 2018



204 600

HOMMES

177 400

FEMMES

TSM

D'INCIDENCE :

330,2

HOMMES

POUR 100 000

TSM

D'INCIDENCE :

274

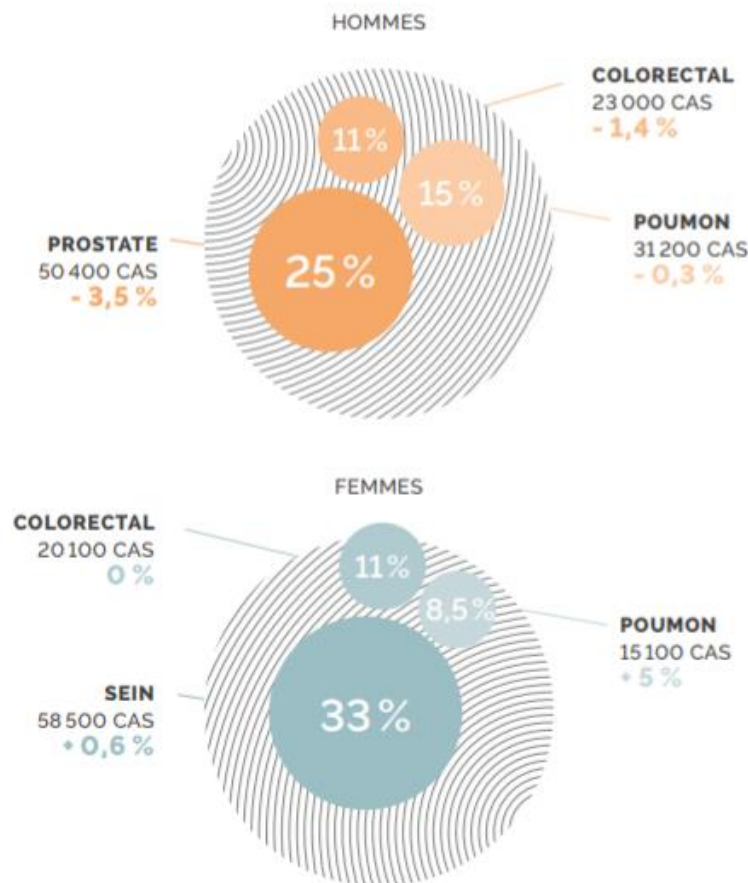
FEMMES

POUR 100 000

QUELS SONT LES CANCERS LES PLUS FRÉQUENTS EN 2018 ET COMMENT ÉVOLUE LEUR INCIDENCE (2010-2018) ?

Les dernières estimations décrivent une situation plutôt encourageante chez les hommes, avec une diminution de l'incidence ou une stabilité pour les cancers les plus fréquents. L'évolution de l'incidence du cancer du poumon chez les femmes est en revanche jugée préoccupante.

NOMBRE DE CAS EN 2018 ET ÉVOLUTION DU TAUX D'INCIDENCE ENTRE 2010 ET 2018



ÉVOLUTION DU NOMBRE DE NOUVEAUX CAS PAR AN

Entre 2010 et 2018, le nombre de nouveaux cas de cancer a augmenté de 6 060 chez l'homme et de 23 053 chez la femme, mais le taux d'incidence standardisé a baissé chez les hommes et tend à se stabiliser chez les femmes.



Les inégalités et les territoires

- Des disparités d'incidence et de mortalité par cancer selon le statut social.
- Des effets sur l'accès aux dispositifs de prévention primaire, secondaire, tertiaire et au système de soins et de santé.
- Des cumuls de facteurs de risque : nécessité des approches pluridisciplinaires, enjeux de diagnostic et d'évaluation.
- Démocratie en santé et enjeux de participation des publics concernés.

Des levier innovants pour renforcer la prévention au niveau local

Stratégie décennale de lutte contre les cancers lancée le 4 février 2021

4 axes :

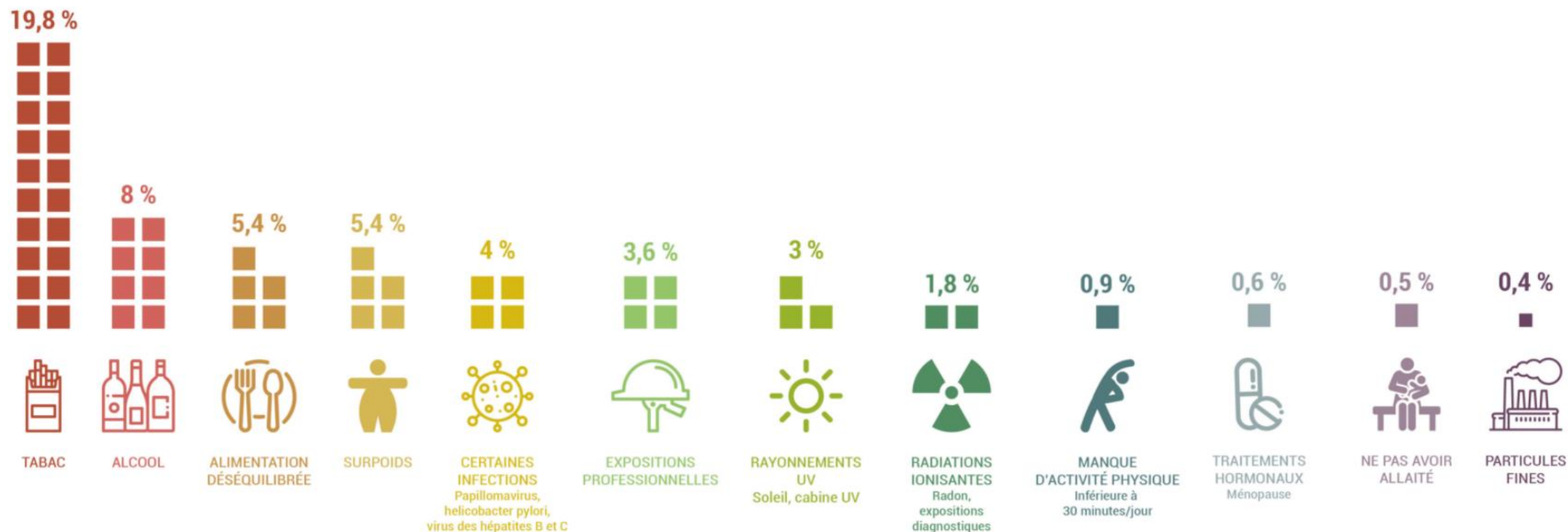
- Améliorer la prévention
 - Limiter les séquelles
 - Lutter contre les cancers de mauvais pronostic
 - S'assurer que les progrès bénéficient à toute et tous
-
- **Priorité donnée à la prévention :**
 - Approches populationnelles transversales et par facteurs de risque
 - Tabac / alcool
 - Focus sur les enfants et les jeunes
 - Environnement favorable à la santé

2. LA PREVENTION : LES FACTEURS DE RISQUE / LES FACTEURS DE PROTECTION

Proportion des cancers liés aux principaux facteurs de risque

On peut prévenir 40 % des cas de cancers (142 000/an) grâce à des changements de comportements et des modes de vie

(Source : CIRC / INCa 2018)



La prévention

→ Les 3 types de prévention appliquées aux cancers

→ 40% des cancers sont évitables

→ Il est possible d'agir sur les facteurs de risque :

- Comportementaux et d'habitudes de vie
- Environnementaux
- Liés aux inégalités

Ainsi que sur les facteurs de protection

Nos cadres d'intervention

- ➔ Promotion de la santé (charte d'Ottawa)
- ➔ Données et interventions probantes et prometteuses (évaluations)
- ➔ Approches populationnelles, multi-composantes, universalisme proportionné
- ➔ Implémentation, coordination, déploiement
- ➔ Santé dans toutes les politiques, décloisonnement, acculturation
- ➔ Co-bénéfices (santé, environnement, cohésion sociale, etc...)



L'environnement : menace et allié pour la santé

Une menace

Pollution de l'air, des eaux, des sols

UV

Marketing alimentaire et alcoolier

Multi-expositions

Un allié

Espaces verts (activité physique et air de meilleure qualité)

Ombrage

Mobilités actives

Message de prévention et de santé publique

→ Offrir aux individus un environnement d'emblée protecteur vis-à-vis des facteurs de risque de cancer et favorable à la santé.

Le tabac

Premier facteur de risque
19,8% des cancers / 68 000 cas par an
17 types de cancers différents
Lien avec d'autres pathologies
Fumée secondaire (tabagisme passif)



La dénormalisation
Les espaces sans tabac
Le marketing social
Co-bénéfices : pollution, incendies

L'alcool

28 000 cas de cancers par an soit 8%
41 millions de consommateurs
Première cause d'hospitalisation



Régulation de l'offre et de la demande
Co-bénéfices :
tranquillité, diminution violence, accidents

5% des cancers qui surviennent chaque année en France sont attribuables à une alimentation déséquilibrée et 5% à la surcharge pondérale (surpoids et obésité).



Régulation de l'offre et de la demande
Vision systémique de l'alimentation
Notion d'environnement alimentaire
Co-bénéfices : environnement, pollutions

Les UV

À l'origine de la majorité des cancers de la peau

Augmentation depuis 1990

371% chez l'homme et de 189% chez la femme

Des territoires plus exposés

Cibles de prévention : enfants, ados, professionnels



Création d'ombre adaptée aux pratiques

Co-bénéfices :
réduction îlot de chaleur,
biodiversité, esthétique

Manque d'activité physique et sédentarité

0,9% des cancers attribuables à un manque d'activité physique
(3 438 cancers/an)
Repères : 30 min/j pour les adultes
1h/j pour les enfants



L'impact des modes de déplacements :
marche, vélo, transport, voiture
Favoriser des modes de vies plus actifs (design actif)
Rôle des espaces verts
Enjeux d'accessibilité et d'adaptation aux besoins

Pollution atmosphérique

Un poids sanitaire de plus en plus décrit
3.6% des 40 000 cas de cancer du poumon



Réduire les émissions et les expositions
Zones à Faibles Emissions
Forme et emplacement du bâti

Enjeux d'accès

Problématiques d'accès liées à la géographie,
phénomène de ségrégation

Organisation du système de santé au niveau local

4% des cancers liés à des agents infectieux



Lutter contre les phénomènes de ségrégation
Coordonner les efforts des professionnels de santé

Renforcement du rôles des collectivités locales

Les actions à venir :

- Etats des lieux et enquêtes sur les besoins et attentes des acteurs
- Guide aménagement des territoires et prévention des cancers
- Plan zéro exposition à l'école
- Création et promotion d'outils
- Financement de projets
- Club des collectivités

**→ Vers la mise en place de stratégies intégrées de prévention des cancers
au niveau local**

Merci de votre attention

adesbiolles@institutcancer.fr